

医療関係者、製薬企業、  
メディアの皆様へ

くすりのこと、見る、知るサイト



# くすりのしおり

## ミルシルサイトとは

一般社団法人くすりの適正使用協議会は、「くすりのしおり」に各種の患者向け情報を連携させ、信頼できる情報を提供する「くすりのしおりミルシルサイト」を構築し、これまでの「くすりのしおりサイト」を完全リニューアルして2022年4月にオープンしました。

本サイトの目的や趣旨をご理解いただき、ご支援・ご協力・ご活用をいただきますよう、何卒宜しくお願い致します。

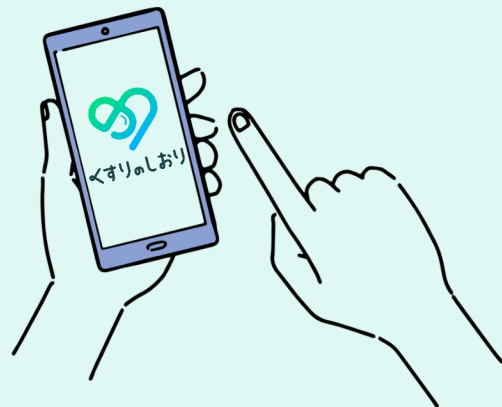
### 「くすりのしおり」について

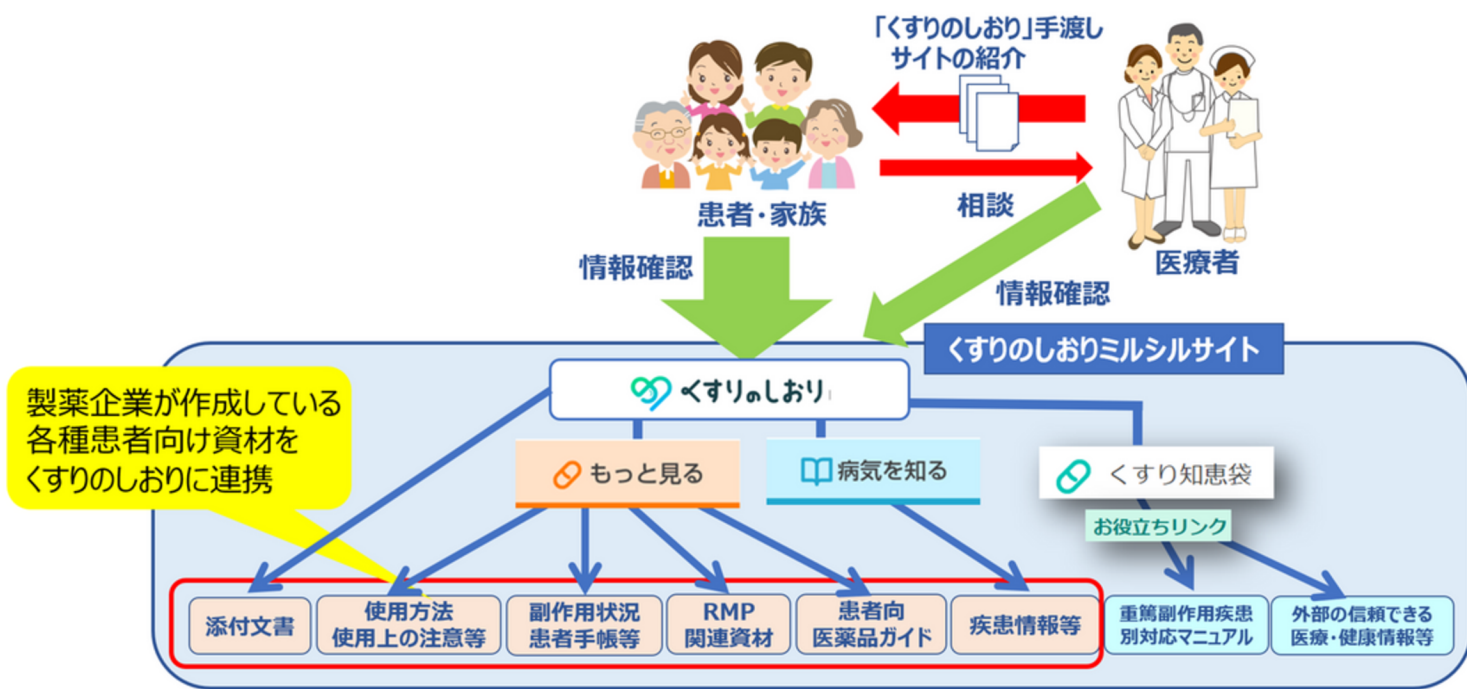
「くすりのしおり」は、医療用医薬品の情報を患者向けにわかりやすくまとめたもので、1997年より公開を開始し、2024年6月現在、製薬企業約180社の協力により、日本語版掲載数は約15,000にのぼっています。これは、外来処方される医薬品のほとんどを網羅していることとなります。

また、英語版も作成を進めており、現在、約11,000を閲覧することができます。

「くすりのしおり」は、月平均で数百万人の方に閲覧いただいております。当協議会の調査では、閲覧者の約75%が一般の方で、そのほとんどが患者さん・ご家族です。

また、スマートフォンによるアクセスが80%以上を占めており、スマートフォンが急速に普及する中で、患者さんが医療用医薬品についても自ら検索し、情報を入手する機会が増えています。





「くすりのしおりミルシルサイト」概念図

## 「くすりのしおりミルシルサイト」が目指すこと

このように多くの患者さん・ご家族が閲覧している「くすりのしおり」に、製薬企業が提供する、患者向け資材を紐づけることにより、患者さんと医療者のコミュニケーションをより一層図り、適正使用を進めたいと考えています。

各医薬品の患者向け資材（いわゆる患者指導箋や疾患情報など）を一つのサイトでいつでも見ることができると、医療者からの服薬指導にもご活用いただけることを期待しています。

また、個別の患者向け情報を提供するとともに、「くすり知恵袋」の「お役立ちリンク」のページから公的・中立的な外部の医療情報サイトにもリンクを張ることにより、信頼できる医療情報にもアクセスしやすい環境を届けています。

## 紐づける患者向け資材とは

紐づける患者向け資材は、例えば、各医薬品の使用方法、使用上の注意情報、さらに、その製品の適応症となっている疾患の解説などです。リーフレット、小冊子などのPDF資材はもちろん、軟膏、吸入剤、自己注射などの使用方法の動画や、製薬企業関連サイトのコンテンツへリンクを張ることもあります。

掲載される資材は、全て、各社において、販売情報提供活動監督部門、安全管理部門などの審査・承認を受けているものに限りです。

これらの資材はシステムベンダーにも提供され、電子カルテ、電子お薬手帳などにも搭載されてより多くの医療者、患者さん・家族に閲覧いただけるようになっています。

図解

こう変わった！  
「くすりのしおりミルシルサイト」

TOPページ



ロゴや色を刷新してイメージ付け

詳細検索では、企業別や英語版・患者向け資材・RMP資材\*の有無でも絞込み可能  
\*は近日対応予定

くすりのしおり



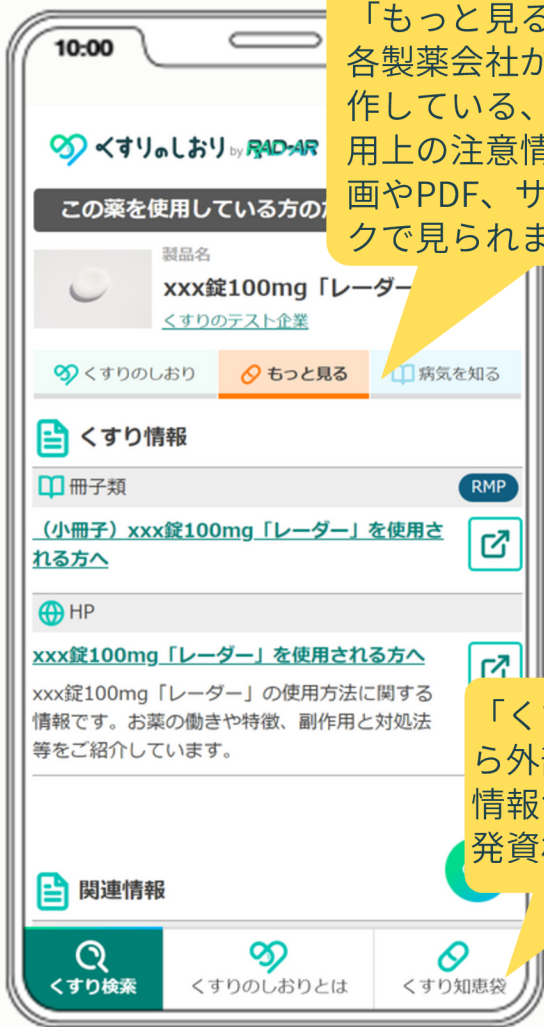
いつでも検索に戻れるほか、しおりの説明や役に立つコンテンツにもすぐにアクセス

くすりのしおり画面では目次から見たい項目へすぐにアクセス！ストレスなく見やすいレイアウト



もっと見る

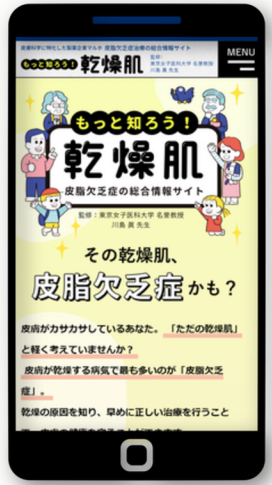
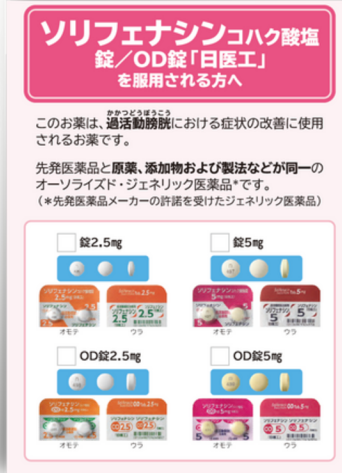
病気をを知る



「もっと見る」タブでは、各製薬会社が患者向けに制作している、使用方法や使用上の注意情報などが、動画やPDF、サイトへのリンクで見られます

「病気を知る」タブでは、各医薬品の適応症となっている疾患解説も！

「くすり知恵袋」から外部の信頼できる情報サイトや各種啓発資材にリンク



- 資材は、各社の販売情報提供活動監督部門、安全管理部門などが審査・承認済み
- 電子カルテ、電子お薬手帳などにも搭載
- リンクを張る外部の医療情報サイトは、公的・中立的な組織の信頼できる情報に限定

